

# Automatic Meter Reading

L'importanza della telelettura dei misuratori di energia elettrica è ormai riconosciuta da tutti gli operatori del settore, dai produttori ai distributori, fino agli organismi nazionali responsabili della trasmissione e dispacciamento (Terna) ed incentivazione della produzione di energia elettrica da fonti rinnovabili (GSE).

Le reti di comunicazione attuali rendono possibile la comunicazione con i misuratori praticamente ovunque siano essi installati.

Per realizzare un efficace sistema di telelettura, è necessario avvalersi di misuratori e software in grado di sfruttare al meglio le reti di comunicazione, offrendo nel contempo la massima flessibilità di migrazione a differenti tipologie di trasmissione senza richiedere la sostituzione del misuratore.



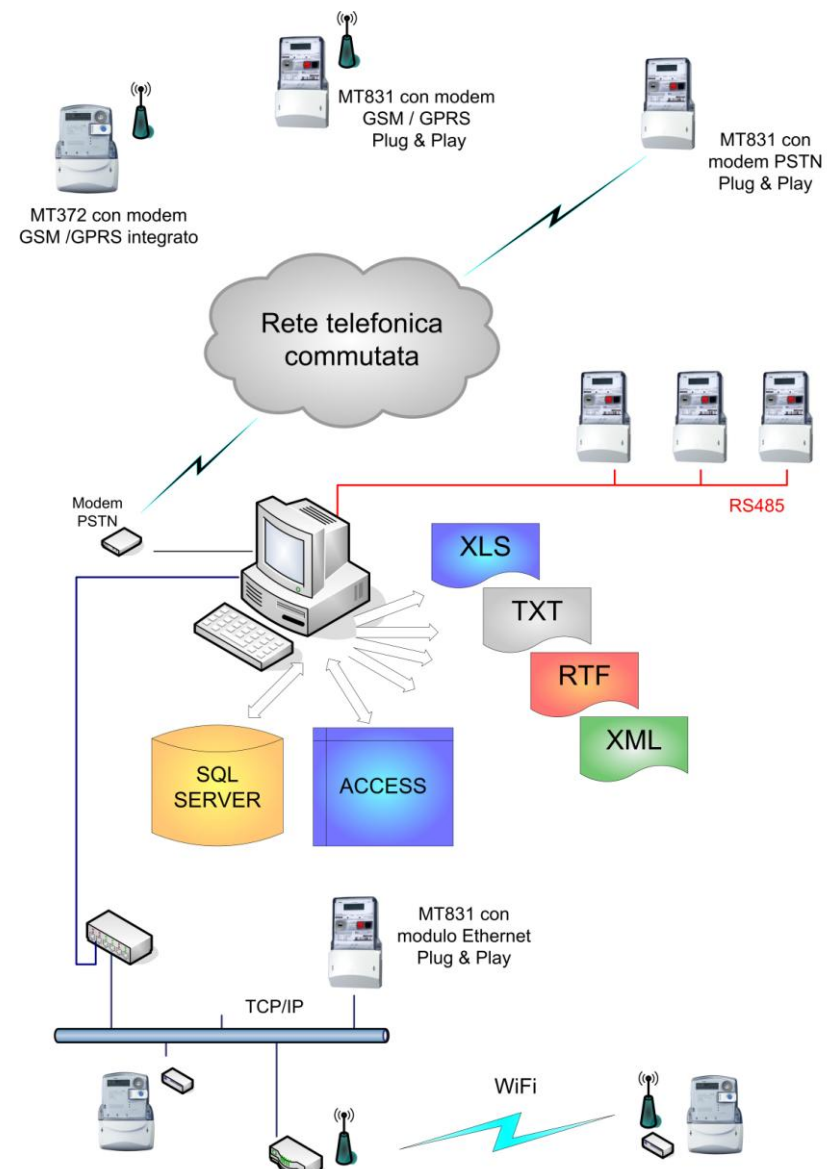
Il software **LPReport** rappresenta la soluzione ottimale per la realizzazione di un sistema di telelettura:

- ✓ Affidabile
- ✓ Economico
- ✓ Flessibile
- ✓ Semplice
- ✓ Efficace
- ✓ Consolidato



## Caratteristiche principali:

- ✓ Comunicazione automatica con i misuratori tramite schedulazione delle chiamate
- ✓ Rappresentazione dei dati grafica e tabellare
- ✓ Analisi istantanea e ripartizione tariffaria delle curve di carico
- ✓ Raggruppamento dei dati (15 min, 1 ora, 1 giorno, 1 mese)
- ✓ Export dei dati in formato XLS, TXT, RTF
- ✓ Export dei grafici in formato BMP, EMF, WMF
- ✓ Creazione cartelle MS Excel con utilizzo di modelli personalizzabili
- ✓ Definizione di strutture tariffarie personalizzate
- ✓ Archiviazione delle letture in database Access
- ✓ Supporto ai contatori di produttori diversi
- ✓ Diagramma vettoriale in tempo reale per controllo remoto (solo per contatori predisposti)
- ✓ Supporta i protocolli IEC62056-21 (ex IEC1107) e DLMS
- ✓ Analisi di completezza delle curve di carico e segnalazione di eventi
- ✓ Creazione dei file XML per invio mensile al GSE (solo per i distributori di energia)
- ✓ Sincronizzazione dell'ora dei misuratori
- ✓ Client in lettura/scrittura per sistemi Iskraemeco Sep2W ed in lettura per Goerlitz ENZ2000
- ✓ Personalizzabile con aggiunta di nuove funzioni definite dall'utente



### Energy data center

LPReport è la soluzione AMR scalabile ideale per le piccole aziende. Offre funzionalità tipiche dei grandi sistemi AMR ad un prezzo estremamente conveniente.

### Comunicazione a 360°

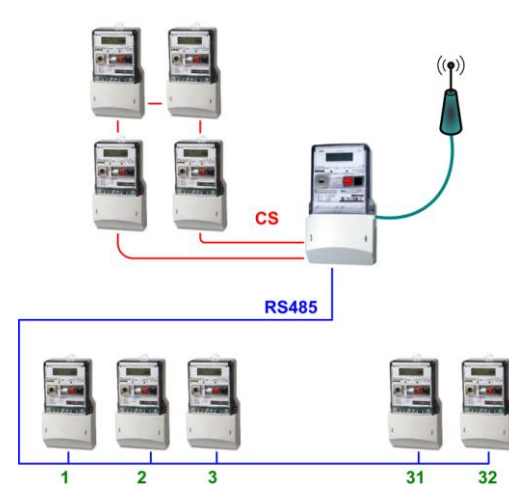
Sono utilizzabili tutte le modalità di comunicazione remota attualmente disponibili.

### Semplicità di utilizzo

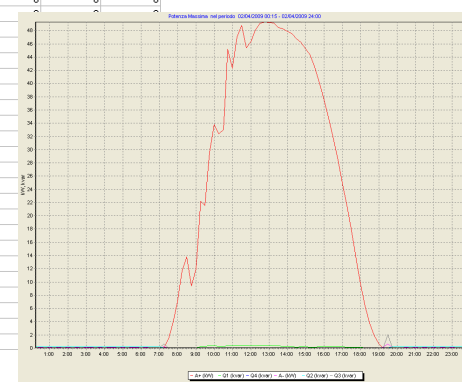
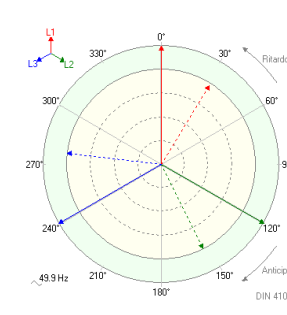
L'interfaccia utente estremamente intuitiva permette di sfruttare le potenzialità del programma già dalla prima esecuzione.

### Esportazione dei dati "one click"

Tramite il sofisticato meccanismo dei "report personalizzati" è sufficiente un click del mouse per produrre cartelle di lavoro Excel dal contenuto personalizzabile sia nei contenuti (registri, profili di carico, riepiloghi tariffari) sia nell'impaginazione.



Data (line periodo)	Stato	A+ (kWh)	Q1 (kvar)	Q4 (kvar)	A- (kWh)	Q2 (kvar)	Q3 (kvar)
02/04/2009 08:00		7,0160	0,0320	0	0	0	0
02/04/2009 08:15		11,6400	0,0880	0	0	0	0
02/04/2009 08:30		13,8000	0,1040	0	0	0	0
02/04/2009 08:45		9,3840	0,0640	0	0	0	0
02/04/2009 09:00		11,9760	0,0800	0	0	0	0
02/04/2009 09:15		22,2240	0,2240	0	0	0	0
02/04/2009 09:30		21,5600	0,2880	0	0	0	0
02/04/2009 09:45		29,5600	0,3520	0	0	0	0
02/04/2009 10:00		33,8240	0,3760	0	0	0	0
02/04/2009 10:15		32,4000	0,2800	0,0080	0	0	0
02/04/2009 10:30		33,0000	0,2800	0	0	0	0
02/04/2009 10:45		45,2000	0,3600	0	0	0	0
02/04/2009 11:00		42,2000	0,3360	0	0	0	0
02/04/2009 11:15		47,0000	0,4320	0	0	0	0
02/04/2009 11:30		48,7520	0,4240	0	0	0	0
02/04/2009 11:45		45,3840	0,3820	0	0	0	0
02/04/2009 12:00		46,3120	0,3760	0,0080	0	0	0
02/04/2009 12:15		48,0160	0,3680	0,0080	0	0	0
02/04/2009 12:30		49,1120	0,4240	0	0	0	0
02/04/2009 12:45		49,2960	0,4320	0	0	0	0
02/04/2009 13:00		49,2320	0,4320	0	0	0	0
02/04/2009 13:15		49,1280	0,3440	0	0	0	0
02/04/2009 13:30		48,4640	0,3200	0	0	0	0
02/04/2009 13:45		48,2880	0,2880	0	0	0	0
02/04/2009 14:00		47,8640	0,2480	0	0	0	0
02/04/2009 14:15		47,5120	0,1920	0	0	0	0
02/04/2009 14:30		46,7520	0,1760	0	0	0	0
02/04/2009 14:45		46,1600	0,2080	0	0	0	0
02/04/2009 15:00		45,2960	0,1920	0	0	0	0
02/04/2009 15:15		44,3120	0,1120	0	0	0	0
02/04/2009 15:30		42,4320	0,1600	0	0	0	0
02/04/2009 15:45		40,0880	0,2000	0	0	0	0
02/04/2009 16:00		37,5360	0,2000	0	0	0	0
02/04/2009 16:15		34,6960	0,1840	0	0	0	0
02/04/2009 16:30		31,9360	0,1920	0	0	0	0
02/04/2009 16:45		28,7520	0,1920	0	0	0	0
02/04/2009 17:00		25,0720	0,1840	0	0	0	0
02/04/2009 17:15		21,5440	0,1760	0	0	0	0
02/04/2009 17:30		17,7840	0,1600	0	0	0	0
02/04/2009 17:45		13,8880	0,1360	0	0	0	0
02/04/2009 18:00		9,8400	0,1120	0	0	0	0



### Massima flessibilità

Abbinato ai contatori Iskraemeco MT831 / MT860, LPReport offre la massima libertà di configurazione dell'architettura di comunicazione, ottimizzando la scelta dei dispositivi con conseguente riduzione del costo complessivo del sistema.